



Cliptronic®



RJWB 4/2 F

## RJWB 4/2 F

Jacquard Raschel machine for the production  
of curtains and table cloths

Jacquard-Raschelmaschine zur Herstellung von  
Gardinen und Tischdecken



**KARL MAYER**

# RJWB 4/2 F

## Jacquard Raschel Machine for the production of curtains and table cloths

Jacquard-Raschelmaschine zur Herstellung von Gardinen und Tischdecken

top quality

yarn selection via the Piezo-Jacquard needle  
in conjunction with the microprocessor control

with no limit to the repeat

easy and fast pattern change

separate, relief-type surface structure

maximum transparency in the ground

controlled use of the yarns in patterning

high operational reliability and easy maintenance

höchste Qualität

Fadenauswahl über die Piezo-Jacquardnadel  
in Verbindung mit Mikroprozessor-Steuerung

keine Rapportbegrenzung

einfache und schnelle Musterumstellung

freistehende reliefartige Oberflächenstruktur

hohe Transparenz im Fond

gezielter Einsatz in der Musterung

Betriebssicherheit und einfache Wartung



The Jacquard Raschel machine RJWB 4/2 F *Cliptronic*<sup>®</sup> is an industrially well-tried high-performance Raschel machine with wide-ranging applications. This machine offers highest technical standards in terms of versatility, productivity and technical perfection. In an ideal form it combines approved mechanics as well as tried-and-tested electronics. The Piezo-Jacquard system enables the warp knitter to employ creative design possibilities. Specific pattern effects are mainly produced by means of the Piezo-Jacquard bar and one split Jacquard bar in conjunction with the single-end selection device. This technology enables the manufacture of curtains and table cloths with three-dimensional Jacquard patterning. Electronic fabric take-up and batching device are features which make the operation much easier. Via the modern Operator Interface with Touchscreen, the user gets access to all important machine data, at the same time facilitating the machine operation. The machine control computer is equipped with an Ethernet interface, offering the possibility of intelligent network concepts of several machines with a control station. All operating elements are easy to survey and ergonomically arranged. High-tech production facilities, latest technological and engineering findings, as well as consequent quality control ensure highest precision and long service life of all machine components.

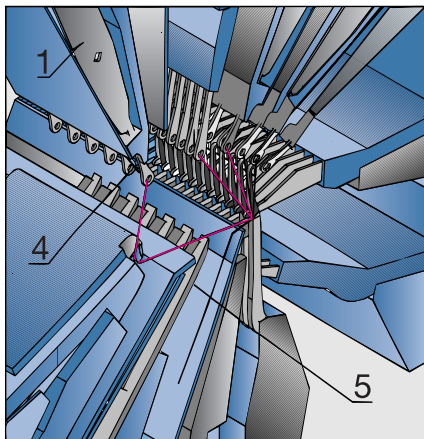
Die Jacquard-Raschelmaschine RJWB 4/2 F *Cliptronic*<sup>®</sup> ist eine industriell bewährte Hochleistungsraschelmaschine mit vielseitigen Einsatzmöglichkeiten. Die Maschine präsentiert sich auf einem Niveau, das auf Vielseitigkeit, Produktivität und technischer Perfektion ausgerichtet ist. In idealer Weise verbindet Sie bewährte Mechanik und ausgereifte Elektronik. Das Piezo-Jacquardsystem bietet dem Anwender alle kreativen Musterungsmöglichkeiten. Der Erzeugung spezifischer Mustereffekte dienen vor allem die Piezo-Jacquardbarre und einer Teilbarre in Verbindung mit der Einzelfaden-Selektionseinrichtung. Diese Technik erlaubt die Herstellung von Gardinen und Tischdecken mit Jacquard-Musterung in dreidimensionaler Optik. Elektronischer Warenabzug und Warenaufrollung sind Features, die das Arbeiten erleichtern. Das Operator Interface mit Touch-Screen ermöglicht dem Betreiber den Zugang zu allen wichtigen Maschinendaten und ermöglicht eine einfache Bedienung der Maschine. Der Maschinensteuerungsrechner, ausgestattet mit einer Ethernet-Schnittstelle, bietet die Möglichkeit der Vernetzung von Maschinen mit einem Leitstand.

Alle Bedienelemente sind übersichtlich und ergonomisch angeordnet. Modernste Fertigungsanlagen, neueste technologische und konstruktions-technische Erkenntnisse, sowie ständige Qualitätskontrolle gewährleisten höchste Präzision und lange Lebensdauer aller Komponenten.

# RJWB 4/2 F

Jacquard Raschel Machine for the production of curtains and table cloths

Jacquard-Raschelmachine zur Herstellung von Gardinen und Tischdecken



## Single-end selection (EFS)

The underlap is finished.  
The overlap of the split-Jacquard bar (1) is suspended at the selected Jacquard guide (4).  
The yarn is not interlaced.  
After 1-2 knitting lines the cutting bar (5) cuts the yarn off.

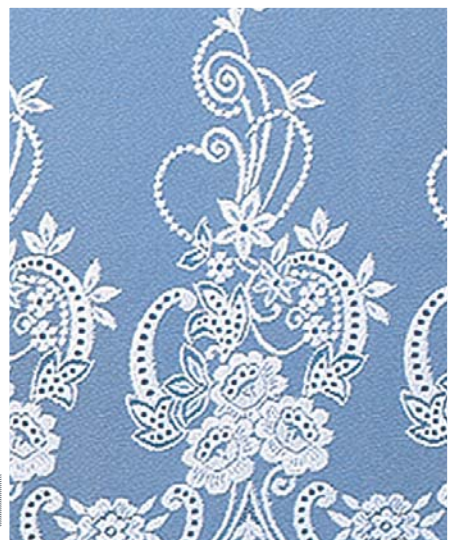
## Einzel-Faden-Selektion (EFS)

Die Unterlegung ist beendet.  
Die Überlegung der Jacquard-Teilbarre (1) wird an der ausgewählten Jacquard-Lochnadel (4) aufgehoben.  
Der Faden wird nicht eingebunden.  
1-2 Wirkzeilen später schneidet die Schneidbarre (5) den Faden ab.

# RJWB 4/2 F

Application

Anwendung



# RJWB 4/2 F

## Technical data

### Technische Daten

#### Working width

3353 mm = 132 inches

#### Gauge

E 18, E 24

#### Arbeitsbreite

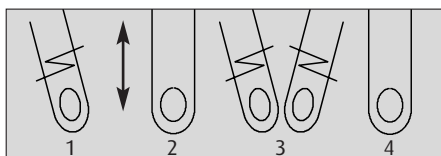
3353 mm = 132 inches

#### Feinheit

E 18, E 24

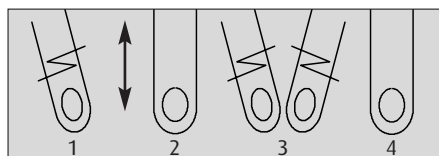
#### Bars and knitting elements

Individuell needle bar, tongue bar, knockover comb bar and stitch comb bar, Jacquard bar (JB1) in half gauge, fall plate bar, Jacquard bar in split execution (JB3), 2 ground guide bar (GB2 and GB4), single-end selection (EFS) consisting of a control unit, MS-Computer, selection bar,  
 - Cutting bar for the pattern yarns  
 - Suction device with slub extraction unit, vacuum slider and micro-filter for sucking off the cut off Yarn waste



#### Barren/Wirkelemente

Einzelnadelbarre, Schieberbarre, Abschlagkamm- und Stechkammbarre, Jacquardbarre (JB1) in halber Maschinenfeinheit, Fallblechbarre, Jacquardbarre in geteilter Ausführung (JB 3), 2 Grundlegebarren (GB 2 und GB 4), Einzelfadenselektion (EFS) bestehend aus Steuereinheit, MS-Rechner, Selektions-barre,  
 - Schneidbarre für Musterfäden  
 - Absaugeinrichtung mit Flusenaustragseinrichtung Unterdruckschieber und Microfilter zum Absaugen der eingewirkten und abgeschnittenen Fadenreste



#### Yarn supply for the Jacquard bar

Draw-off creel, type GJ

#### Fadenvorlage für Jacquardbarre

Fadenablaufgatter Typ GJ

#### Yarn let-off device „Single Speed“

3 electronically controlled yarn let-off drives for GB 2, JB 3 and GB 4, driven by geared motor, controlled via Motion Control

#### Fadenablaufeinrichtung „Single Speed“

3 elektronisch geregelte Fadenablaufantriebe für GB 2, JB 3 und GB 4, angetrieben durch Getriebemotor, gesteuert über Motion Control

#### Pattern drive – N/E

N = 4 pattern disks for the Jacquard bars and ground bar GB2, E = pattern drum (4 – track)

#### Mustergetriebe – N/E

N = 4 Musterscheiben für die Jacquardbarren und Grundlegebarre GB 2, E = Mustertrommel (4 –spurig)

#### KAMCOS® (KARL MAYER COMMAND SYSTEM)

Motion Control / Single Speed for the control of the basic functions. Pattern Control for the control of the Jacquard bar. 3.5" floppy disk drive for the reading and writing of pattern floppy disks. Operator Interface 12,1" Color Touchscreen for production display, network interface (Ethernet) for data collection, Teleservice and integrated yarn inspection Laserstop

#### KAMCOS® (KARL MAYER COMMAND SYSTEM)

Motion Control / Single Speed zur Steuerung der Grundfunktionen. Pattern Control zur Steuerung der Jacquardbarre. 3,5" Diskettenlauferk zum Lesen und Schreiben von Musterdisketten. Operator Interface 12,1" Color-Touchscreen zur Produktionsanzeige, Netzwerkschnittstelle (Ethernet) für Datenerfassung, Teleservice und integrierte Fadenüberwachung-Laserstop

#### Fabric take-up

Electronically controlled fabric take-up, consisting of 5 rollers covered with Black-Grip-Tape, driven by geared motor, controlled via Motion Control

#### Warenabzug

Elektronisch geregelt, bestehend aus 5 Walzen mit Black-Grip-Tape belegt, angetrieben durch Getriebemotor, gesteuert über Motion Control

#### Batching device

Batching device No. 34B, standing separately, with friction drive, max. batch diameter of 914 mm (36 inches), controlled via Motion Control

#### Aufrollung

Aufrollung Nr. 34B separat stehend, umfangsgetrieben max. Wickeldurchmesser 914 mm (29 Zoll), gesteuert über Motion Control

#### Electrical device

Speed-regulated drive  
 Total connected load of machine: 46 kVA

#### Elektrische Anlage

Drehzahl geregelter Antrieb  
 Gesamtanschlußwert der Maschine 46 kVA

#### Performance (speed)

Max. 380 rpm depending on lapping and on the yarn type to be worked

#### Leistung

Max. 380 U/min in Abhängigkeit von Legung und Materialeinsatz

#### Operating conditions for piezoelectric elements

Relative air humidity: max 65%

#### Betriebsbedingungen für Piezo-Elemente

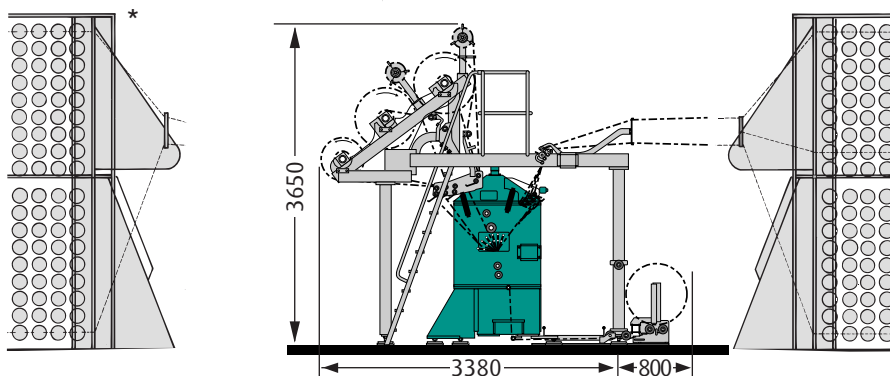
Luftfeuchtigkeit max. 65%

Total width Gesamtbreite	Total depth Gesamttiefe	Total height Gesamthöhe
6815 mm	4700 mm	3650 mm

\* Working with 2 creels for the production of curtains and table-cloths.

\* Arbeiten mit 2 Gatter für die Herstellung von Gardinen und Tischdecken vorgesehen.

Rights for technical modifications reserved  
 Technische Änderungen vorbehalten



## Germany

KARL MAYER Textilmaschinenfabrik GmbH  
Brühlstraße 25  
D-63179 Obertshausen  
Tel. +49 6104 4020  
Fax +49 6104 402 600  
E-Mail: info@karlmayer.de

KARL MAYER MALIMO  
Textilmaschinenfabrik GmbH  
Mauersbergerstraße 2, D-09117 Chemnitz  
PF 713, D-09007 Chemnitz  
Tel. +49 371 81430  
Fax +49 371 8143110  
E-Mail: info@karlmayer.de

## Italy

KARL MAYER ROTAL S.r.L.  
Via Trento N° 117  
38017 Mezzolombardo (TN)  
Tel. +39 0461 608611  
Fax +39 0461 601790  
E-Mail: info@karlmayerrotal.it

## Japan

NIPPON MAYER LTD.  
No. 27-33 1-chome, Kamikitano  
Fukui-City, 918-8522  
Tel. +81 776 54 5500  
Fax +81 776 27 3400  
E-Mail: info@nipponmayer.co.jp

## P.R. China

KARL MAYER Textile Machinery LTD.  
159, East Renmin Road  
Hutang Town, Wujin District  
Changzhou City  
Jiangsu Province, Postcode: 213161  
Tel. +86 519 6198888  
Fax +86 519 6190000  
E-Mail: info@karlmayer.com.cn

KARL MAYER (H. K.) LTD.  
Suite 1413, 14th Floor  
Ocean Center, Harbour City,  
Tsim Sha Tsui, Kowloon  
Tel. +852 27239262  
Fax +852 27398730  
E-Mail: info@karlmayer.com.hk

## UK

KARL MAYER Textile Machinery LTD.  
Kings Road, Shepshed,  
Leic. LE 12 9HT  
Tel. +44 1509 502056  
Fax +44 1509 508065  
E-Mail: info@karlmayer.co.uk

## USA

KARL MAYER North America  
Mayer Textile Machine Corp.  
310 North Chimney Rock Road  
Greensboro, North Carolina 27409  
Tel. +1 336 2941572  
Fax +1 336 8540251  
E-Mail: info@karlmayerusa.com

[www.karlmayer.de](http://www.karlmayer.de)



**we care about your future**



**KARL MAYER**