

*Fascination® Lace*



FL 20/16

## FL 20/16

Multibar Raschel machine for the production of patterned elastic and rigid lace

Multibar-Raschelmachine zur Herstellung von gemusterter, elastischer und unelastischer Stoffe

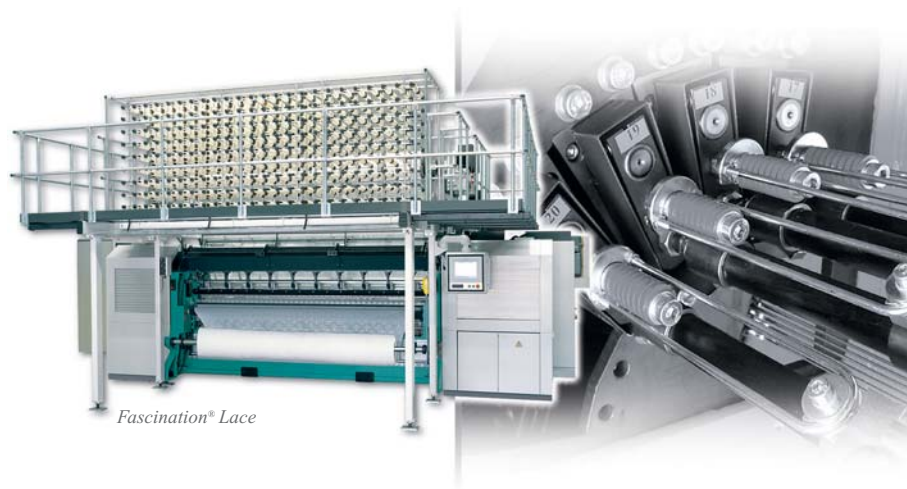


**KARL MAYER**

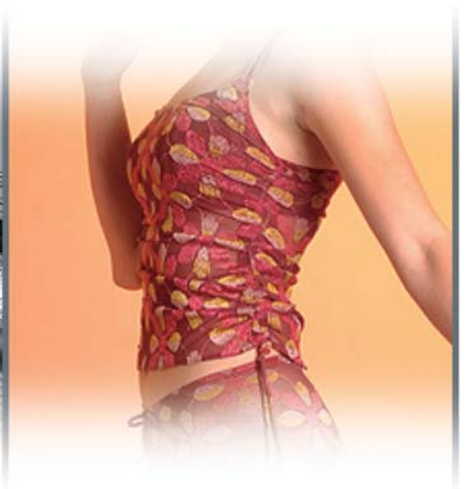
## FL 20/16

### High-performance Multibar-Raschel machine for the production of patterned, elastic and rigid fabrics Hochleistungs-Multibar-Raschelmaschine zur Herstellung gemusterter, elastischer und unelastischer Stoffe

Main advantages of this newly developed high-performance Raschel machine for the production of lingerie are: High production speeds and high-tech control system. The basis for the development of this machine was the latest technology as well as engineering and design. The revolutionary patterning unit and a novel drive concept, along with other technical highlights, will enable you to produce high-quality, sophisticated lace articles.



Fascination® Lace



The simple pattern guide bar control system via servomotors offers highest operating reliability and easy maintenance, setting new standards in terms of drive concepts for lace machines. The newly developed string bar unit for patterning, with a shog distance of up to 190 needles, gives the lingerie manufacturer the possibility to produce completely new fabrics, at the same time opening up entirely new perspectives for the designer. Working with the new machine generation is made easier by two further features:

The electronic fabric take-up and the batching device. The modern control panel with touch screen ensures easy access to all important machine data and considerably facilitates machine operation. The machine control computer, equipped with Ethernet interface, allows networking of machines with a control station. All the operating elements are clearly and ergonomically arranged. High-tech manufacturing plants and permanent quality control guarantee highest precision along with long service life of all machine components.

Some of the advantages of the new generation of **Fascination® Lace** machines are:

Completely new applications, a greater range of designs, high production output, and technical perfection.

Diese komplett neu entwickelte Hochleistungs-Raschelmaschine für die Herstellung von Lingerie zeichnet sich in erster Linie durch ihre hohe Produktionsgeschwindigkeit und moderne Steuerung aus. Dabei wurden für die Entwicklung der Maschine die neuesten technologischen und konstruktionstechnischen Erkenntnisse in besonderer Weise verwendet. Die neue Mustereinrichtung sowie ein neues Antriebskonzept gepaart mit weiteren technischen Highlights verhelfen Ihnen zur Herstellung von Spitzenprodukten in höchster Qualität und Ausführung.

Die einfache Musterlegebarrensteuerung durch Servo-Motoren zeichnet sich durch hohe Betriebssicherheit und einfache Wartung aus und ist richtungsweisend für ein Antriebskonzept im Spitzenmaschinenbau.

Die neu entwickelten Stringbarreneinheiten für die Musterung mit einem Versatzweg von bis zu 190 Nadeln bietet dem Hersteller von Lingerie Produkten völlig neue Anwendungen und dem Designer alle gestalterischen Freiheiten.

Elektronischer Warenabzug und Warenaufrollung sind weitere Features um das Arbeiten mit der neuen Maschinengeneration zu erleichtern.

Die moderne Bedienoberfläche mit Touch-Screen ermöglicht dem Betreiber den Zugang zu allen wichtigen Maschinendaten und ermöglicht eine einfache Bedienung der Maschine.

Der Maschinensteuerungsrechner, ausgestattet mit einer Ethernet-Schnittstelle, bietet die Möglichkeit der Vernetzung von Maschinen mit einem Leitstand.

Alle Bedienelemente sind übersichtlich und ergonomisch angeordnet. Moderne Produktionsanlagen und ständige Qualitätskontrolle gewährleisten höchste Präzision und lange Lebensdauer aller Komponenten.

Die neue Generation von **Fascination® Lace** Maschinen präsentieren sich heute auf einem Niveau, das auf Vielseitigkeit, Produktivität und technischer Perfektion ausgerichtet ist.

Highest production output along with maximum efficiency

Top quality

Modern control system

Short set-up times

Easy handling

Unique patterning possibilities

Hohe Produktionsleistung verbunden mit hohem Nutzeffekt

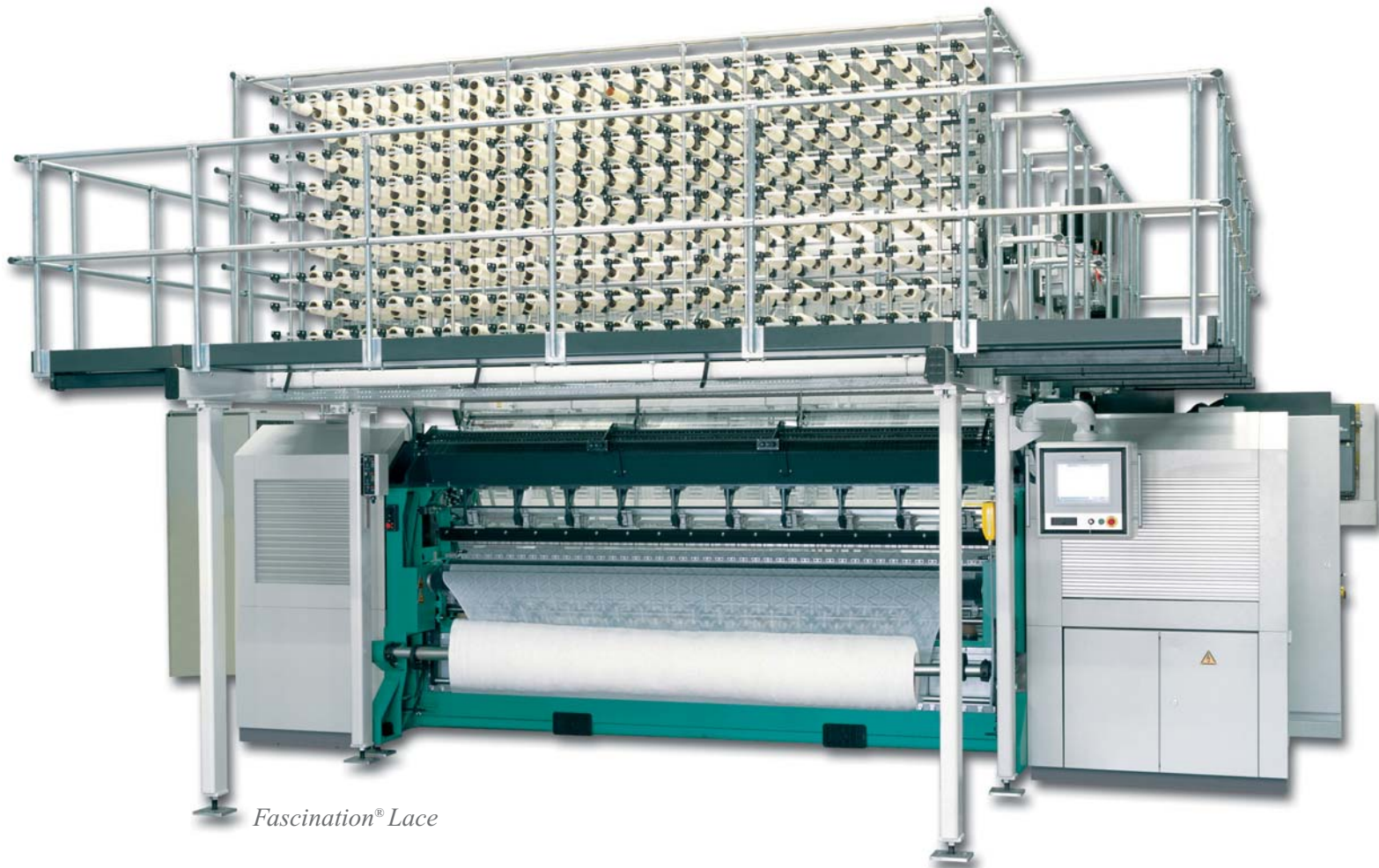
Höchste Qualität

Modernste Steuerung

Kurze Rüstzeiten

Einfaches Handling

Einzigartige Mustermöglichkeiten



*Fascination® Lace*

EL control  
EL Steuerung



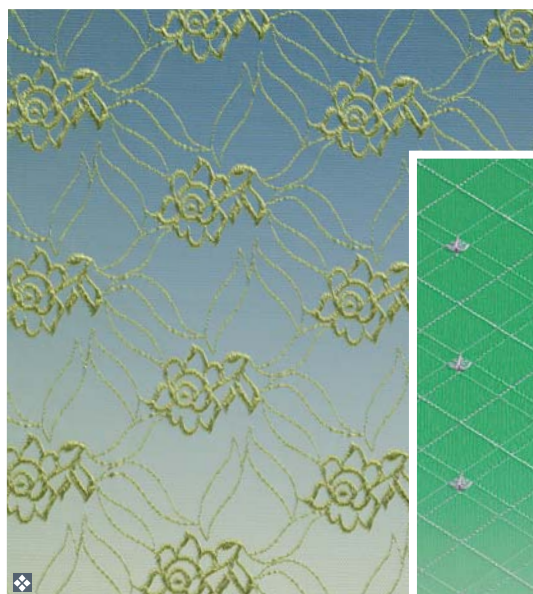
EL drive -ground guide bars  
EL Antrieb Grundlegebarren



# FL 20/16

## Application

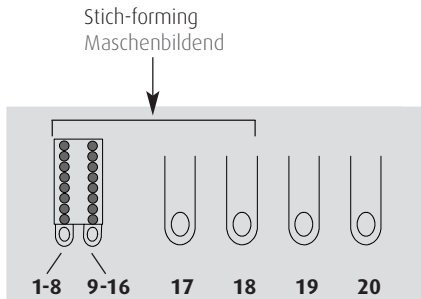
Anwendung



# FL 20/16

## Technical data

### Technische Daten



#### KARL MAYER Service Plus

Service package  
Teleservice for increased availability and productivity of KARL MAYER machines equipped with *KAMCOS*<sup>®</sup>

#### KARL MAYER Service Plus

Dienstleistungspaket  
Teleservice zur Erhöhung der Verfügbarkeit und Produktivität an KARL MAYER Maschinen mit *KAMCOS*<sup>®</sup>

Total width Gesamtbreite	Total depth Gesamttiefe	Total height Gesamthöhe
6650	6860	4600

#### FL 20/16 *Fascination*<sup>®</sup> Lace

##### Working width / Gauge:

3353 mm = 132 inches  
(+2 inches selvedge extension), =340cm =134inches,  
E28

##### Bars / knitting elements

single-needle bar, knock-over comb bar,  
tongue bar, stitch comb bar, movable,  
4 ground guide bars (GB 17 up to 20),  
16 pattern guide bars (String bars 1 up to 16)

##### Yarn let-off device

4 electronically-controlled yarn let-off drives  
for GB 17 up to GB 20,  
driven by geared motor,  
controlled via Motion Control

##### Pattern drive EL

electronic guide bar control  
ground guide bars EL type 4,  
pattern guide bars (String bars) EL type 3

##### *KAMCOS*<sup>®</sup> (KARL MAYER COMMAND SYSTEM)

Motion Control / Single Speed for the control of the basic functions. Pattern Control for the control of the Jacquard bar. 3.5" floppy disk drive for the reading and writing of pattern floppy disks. Operator Interface 12,1" Color Touchscreen for production display, network interface (Ethernet) for data collection, Teleservice and integrated yarn inspection Laserstop

##### Fabric take-up

electronically-controlled, consisting of  
4 rollers covered with black grip tape,  
driven by geared motor,  
controlled via Motion Control

##### Batching device

Batching device 34F  
Rising roll batcher  
max. batch diameter: 914,4mm (36 inches)

##### Electrical equipment

speed-regulated drive  
total connected load of the machine 21 kVA

##### Performance (speed)

max. 700 rpm, depending on lapping and the  
quality and type of yarn

#### FL 20/16 *Fascination*<sup>®</sup> Lace

##### Arbeitsbreite / Feinheit:

3353 mm = 132 Zoll,  
(+2 Zoll Randerweiterung) =340cm = 134 Zoll  
E28

##### Barren / Wirkelemente

Einzelnadelbarre, Abschlagkammbarre,  
Schieberbarre, Stechkammbarre beweglich,  
4 Grundlegeberren (GB 17 bis 20),  
16 Musterlegeberren (Stringbarren 1 bis 16)

##### Fadenablaufeinrichtung

4 elektronisch geregelte Fadenablaufantriebe  
für GB 17 bis GB 20,  
angetrieben durch Getriebemotor,  
gesteuert über Motion Control

##### Mustergetriebe-EL

Elektronische Legeberrensteuerung  
Grundlegeberren EL Typ 4,  
Musterlegeberren (Stringbarren) EL Typ 3

##### *KAMCOS*<sup>®</sup> (KARL MAYER COMMAND SYSTEM)

Motion Control / Single Speed zur Steuerung der Grundfunktionen. Pattern Control zur Steuerung der Jacquardbarre. 3,5" Diskettenlaufwerk zum Lesen und Schreiben von Musterdisketten. Operator Interface 12,1" Color-Touchscreen zur Produktions-anzeige, Netzwerkschnittstelle (Ethernet) für Da-tenfassung, Teleservice und integrierte Faden-überwachung-Laserstop

##### Warenabzug

Elektronisch geregelt, bestehend aus  
4 Walzen mit Black-Grip-Tape belegt,  
angetrieben durch Getriebemotor,  
gesteuert über Motion Control

##### Aufrollung

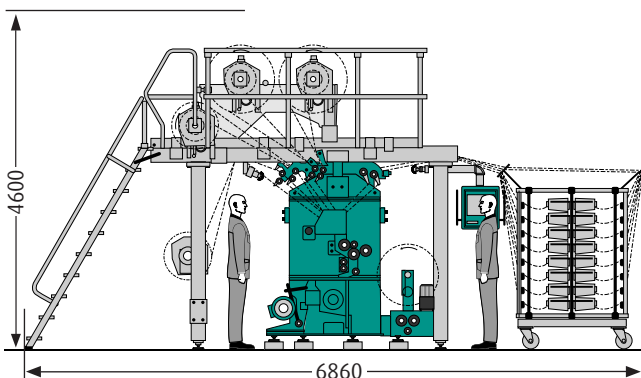
Aufrollung Nr.: 34F  
Steigdockentwickler  
max. Wickeldurchmesser: 914,4 mm (36 Zoll)

##### Elektrische Anlage

Drehzahl geregelter Antrieb  
Gesamtanschlußwert der Maschine 21 kVA

##### Leistung

Max. 700 U/min, in Abhängigkeit von Legung  
und Materialeinsatz



We reserve the right to make technical alterations  
Technische Änderungen vorbehalten.

## Germany

KARL MAYER Textilmaschinenfabrik GmbH  
Brühlstraße 25  
D-63179 Obertshausen  
Tel. +49 6104 4020  
Fax +49 6104 402 600  
E-Mail: info@karlmayer.de

KARL MAYER MALIMO  
Textilmaschinenfabrik GmbH  
Mauersbergerstraße 2, D-09117 Chemnitz  
PF 713, D-09007 Chemnitz  
Tel. +49 371 81430  
Fax +49 371 8143110  
E-Mail: info@karlmayer.de

## Italy

KARL MAYER ROTAL S.r.L.  
Via Trento N° 117  
38017 Mezzolombardo (TN)  
Tel. +39 0461 608611  
Fax +39 0461 601790  
E-Mail: info@karlmayerrotal.it

## Japan

NIPPON MAYER LTD.  
No. 27-33 1-chome, Kamikitano  
Fukui-City, 918-8522  
Tel. +81 776 54 5500  
Fax +81 776 27 3400  
E-Mail: info@nipponmayer.co.jp

## P.R. China

KARL MAYER Textile Machinery LTD.  
159, East Renmin Road  
Hutang Town, Wujin District  
Changzhou City  
Jiangsu Province, Postcode: 213161  
Tel. +86 519 6198888  
Fax +86 519 6190000  
E-Mail: info@karlmayer.com.cn

KARL MAYER (H.K.) LTD.  
Suite 1413, 14th Floor  
Ocean Center, Harbour City,  
Tsim Sha Tsui, Kowloon  
Tel. +852 27239262  
Fax +852 27398730  
E-Mail: info@karlmayer.com.hk

## UK

KARL MAYER Textile Machinery LTD.  
Kings Road, Shepshed,  
Leic. LE 12 9HT  
Tel. +44 1509 502056  
Fax +44 1509 508065  
E-Mail: info@karlmayer.co.uk

## USA

KARL MAYER North America  
Mayer Textile Machine Corp.  
310 North Chimney Rock Road  
Greensboro, North Carolina 27409  
Tel. +1 336 2941572  
Fax +1 336 8540251  
E-Mail: info@karlmayerusa.com

[www.karlmayer.de](http://www.karlmayer.de)



**we care about your future**



**KARL MAYER**